

# KANNELLINEN KAAPELISUOJA

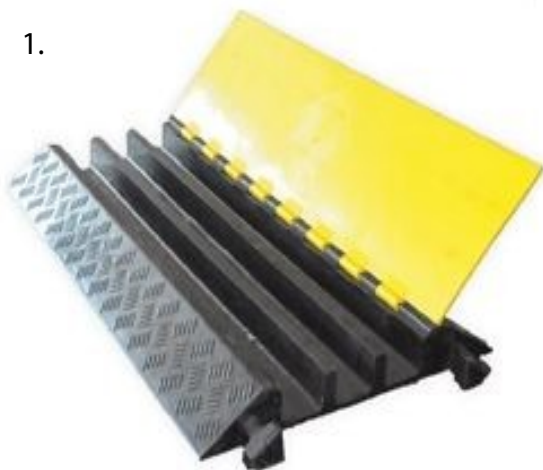
Kannella varustetut kaapeli- ja pienletkusillat ovat sarjaankytkettäviä rakennusteollisuuden ja kunnalitekniikan päivittäiseen käyttöön suunniteltuja kaapeleiden, vesi- ja ilmaletkujen suoja. Siltojen rakenne on tukeva, öljynkestävä, pysyy hyvin paikallaan ja kestää kuormitusta raskaassakin liitkenteessä.

Luistamaton kansi on tukevarakenteinen, ja soveltuu erinomaisesti jalkakäytävälle ja työmaiden kulkureiteille. Sillat ovat sarjaankytkettävissä.

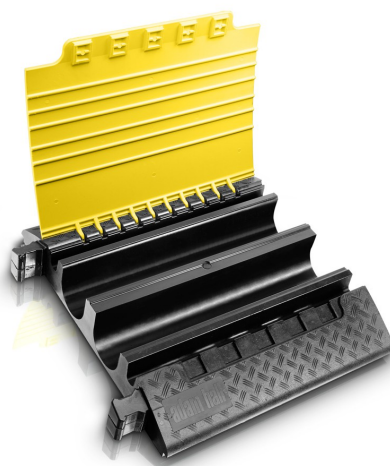
Materiaali on syntettistä kovakumia, joka on luistamatonta ja pakkasenkestävää.

1. Erinomainen kaapelisuoja tapahtumiin ja tilausuuksiin missä tarvitaan laadukasta kaapelisuojausta. Kaapelisuojan kantavuus 2 tonnia, paino 20kg. Kolme uraa 55 x 60 mm, Koko: 900 x 500 x 75 mm .
2. Kahden valtavan uran omaava ja siten paloletkun mentävä suoja. Myös letkuliitin mahtuu sisään suojaan. Kaapelisuojan kantavuus on 6 tonnia (20cm x 20cm pinta-ala). Kaapeliurat 2 x 133mm x 120mm.
3. Erinomainen kaapelisuoja tapahtumiin ja tilausuuksiin missä tarvitaan laadukasta kaapelisuojausta. Kaksi uraa 30 x 35mm.Koko 500 x 250x 1000mm.

1.



2.



3.

